

Правила использования маски медицинской

КОГДА ИСПОЛЬЗОВАТЬ МАСКУ

Здоровому человеку носить маску следует только **в том случае, если он ухаживает за больным с подозрением на инфекцию 2019-nCoV.**

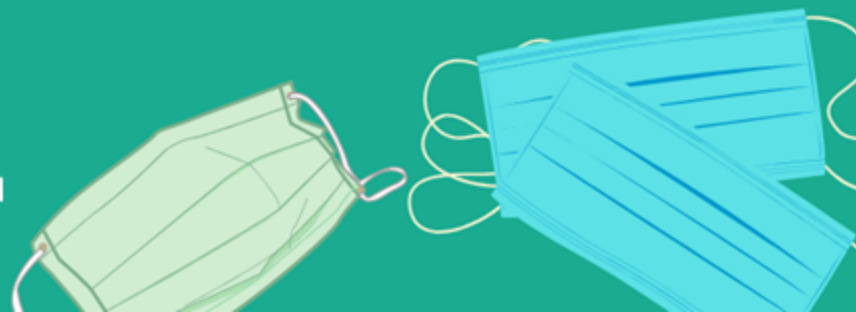
Носите маску, **если чихаете или кашляете.**

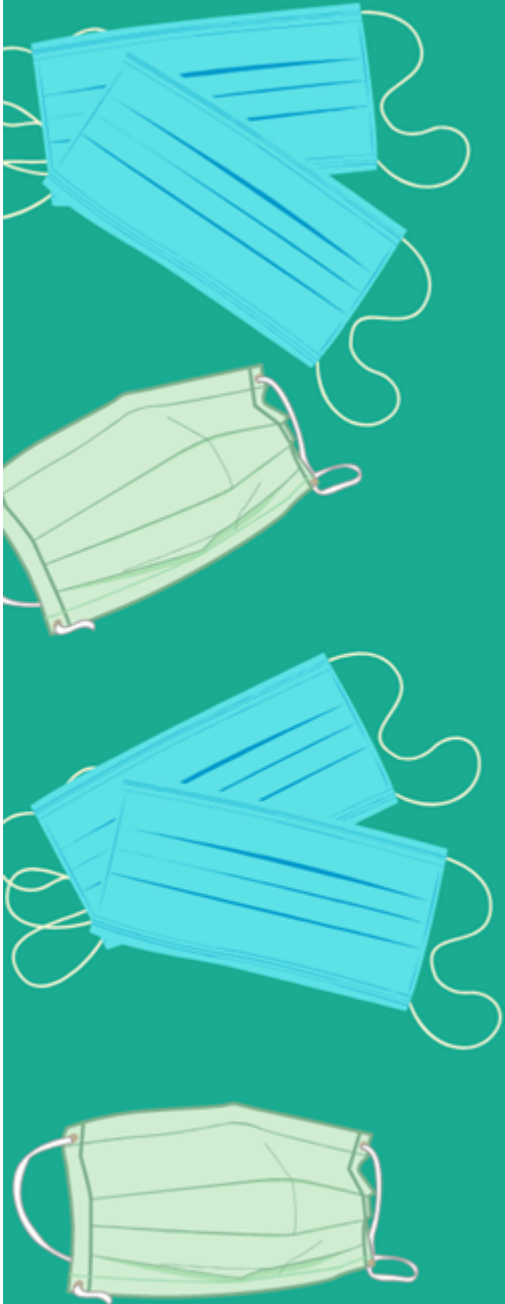

Маска эффективна только **в сочетании с частой обработкой рук** спиртовым антисептиком либо мытьем с мылом.

Если вы носите маску, **вы должны знать, как ее правильно использовать и утилизировать.**



Всемирная организация
здравоохранения

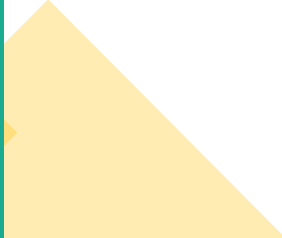




КАК НАДЕВАТЬ, НОСИТЬ, СНИМАТЬ И УТИЛИЗИРОВАТЬ МАСКУ



Всемирная организация
здравоохранения



КАК НАДЕВАТЬ, НОСИТЬ, СНИМАТЬ И УТИЛИЗИРОВАТЬ МАСКУ

**Прежде чем надеть маску,
протрите руки спиртовым
антисептиком
или вымойте их с мылом**



Всемирная организация
здравоохранения

**Закройте маской
рот и нос и проверьте,
чтобы между лицом
и маской
не было щелей**



КАК НАДЕВАТЬ, НОСИТЬ, СНИМАТЬ И УТИЛИЗИРОВАТЬ МАСКУ

**Старайтесь не трогать маску;
если потрогали, протрите руки
спиртовым антисептиком
или помойте их с мылом**



Всемирная организация
здравоохранения

**Смените маску,
как только она станет
влажной, и не надевайте
одноразовую маску
повторно**



Снимайте маску **сзади**
(не прикасаясь к ее лицевой
части); **сразу же выбросьте ее**
в закрытый мусорный
контейнер; **протрите руки**
спиртовым антисептиком или
вымойте их с мылом

